



Claresco USA

Gérants : Alain du Brusle/Edouard Ferri

Code ISIN : FR0007039326

Souscription et rachat : Les ordres sont centralisés chez le dépositaire tous les jours (J) avant 16h30 et sont exécutés le premier jour ouvré suivant sur la valeur liquidative calculée sur les cours de clôture de bourse de J et publiée à J+1. Le fonds est décimalisé.

Valeur liquidative: 95,77 euros le 31 Janvier 2011

Claresco USA est un fonds d'actions américaines qui vise à surperformer à moyen terme l'indice Dow-Jones (DJIA-30)

Commentaire de gestion au 31 Janvier 2011

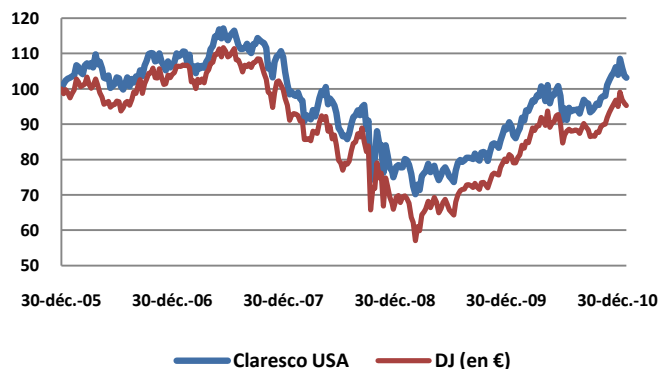
En janvier, une moindre tension sur les dettes souveraines d'Europe du sud et des nouvelles économiques encourageantes ont soutenus les marchés actions américains (Dow-Jones : +3%, S&P100 : +2%, S&P500 : +2%, Nasdaq : +3%). Les secteurs les plus dynamiques ont été l'énergie (+6%), l'industrie et la technologie (+4%). Les biens de consommation (-2%) et les services aux consommateurs (-1%) sont restés en retrait. Les durcissements monétaires en Chine ont pesé sur les valeurs des matières premières (-2%) en dépit de nouveaux records franchis sur les cours des principales ressources (cuivre, minerai de fer ; charbon, etc...).

En janvier le fonds a reculé de 0,8% (indice Dow-Jones converti en euros : +0,3%), avec un recul de 2,4% du dollar face à l'euro. L'allocation sectorielle a eu un impact légèrement négatif, notamment la surexposition aux matières premières et aux services aux consommateurs. La sélection de valeurs a été neutre (croissance >10% de Exxon, GE, IBM, Mylan, compensée par un recul proche de 10% de Barrick, Freeport McMoran, Dollar Tree et Merck). Au cours du mois, nous avons renforcé le poids des valeurs pétrolières (Exxon) et de l'assurance (Travelers) et sommes revenus sur les Télécom avec Verizon. Nous avons réduit le poids de services financiers (Amex, Mastercard) et effectué des arbitrages au sein des valeurs technologiques et de la santé.

Pour les prochains mois, nous pensons que la croissance économique contribuera à une hausse des marchés actions en dépit d'une progression de l'inflation et des taux longs, et que les pays émergents continueront à être moteurs. Dans ce contexte, nous privilégions les secteurs tournés vers une amélioration du cycle d'investissement (matériaux de base, biens d'équipement, technologie, énergie) et restons sous exposés en valeurs financières.

Performances au 31 Décembre 2010

Performance du FCP Claresco USA (fin 2005 = 100)



	Claresco USA	DJ (en €)
Perf 1 mois	-0,8%	+0,3%
Perf 3 mois	+8,1%	+8,7%
Perf 6 mois	+10,1%	+8,3%
Perf 1 an	+19,8%	+20,5%
Perf 2 ans	+28,7%	+36,6%
Perf 3 ans	+5,0%	+2,4%
Perf 5 ans	+0,0%	-2,2%

Profil du portefeuille

Valeur liquidative au 31/01/11	95,77€
Actif total	9,1M€
Part investie en actions	99%
Titres en portefeuille	36
Poids des 10 plus grosses lignes	51%
Rendement moyen (%)	1,9%
PER 2011 (portefeuille investi)	13.1x

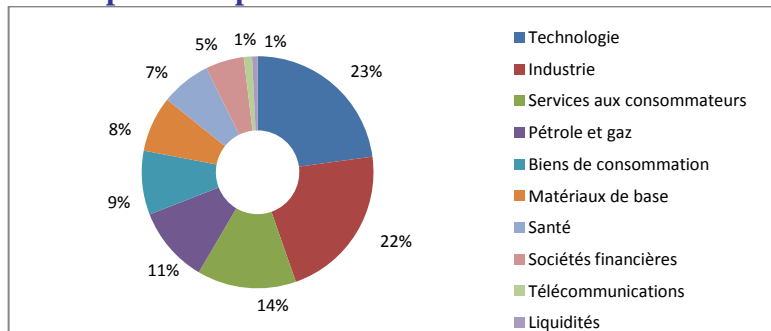
Principales lignes

Valeur	Poids en %	Valeur	Poids en %
Caterpillar	7,4%	Coca Cola	4,9%
IBM	6,5%	Chevron	4,8%
Google	5,5%	Boeing	4,4%
Apple	4,9%	McDonald	4,1%
United Tech.	4,9%	Exxon	3,9%

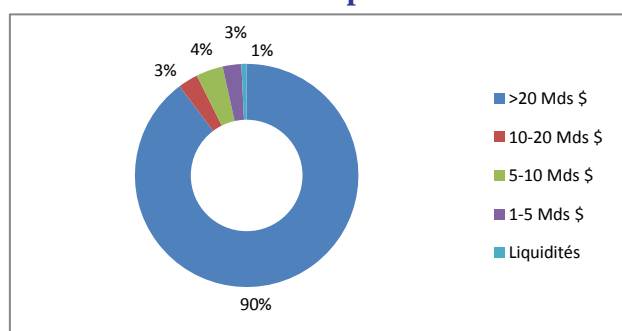
Contrib. relatives Jan-11

Positives		Négatives	
Valeur	Contrib. (bp)	Valeur	Contrib.(bp)
IBM	+50bp	Coca Cola	-35bp
Exxon	+30bp	Barrick	-29bp
Boeing	+16bp	McDonald	-28bp
Mylan	+13bp	FreeportMc	-23bp

Répartition par secteurs



Taille de capitalisation



Caractéristiques du fond et conditions financières

Classification : FCP Actions internationales
Durée minimale d'investissement recommandée : 5 ans
Affectation des résultats : Capitalisation
Valorisation : Quotidienne (calculée sur cours de clôture)

Frais de gestion annuels : 2% H.T.
Dépositaire : Caceis
Droits d'entrée : 5,25% max (0 acquis au fond)
Droits de sortie : 1,0% max (0 acquis au fond)

Ce document, à caractère commercial, a pour but de présenter de manière simplifiée les caractéristiques du fond. Pour plus d'informations, vous pouvez vous référer au processus simplifié, document légal faisant foi disponible sur le site internet de la société de gestion ou sur simple demande auprès de la société de gestion